
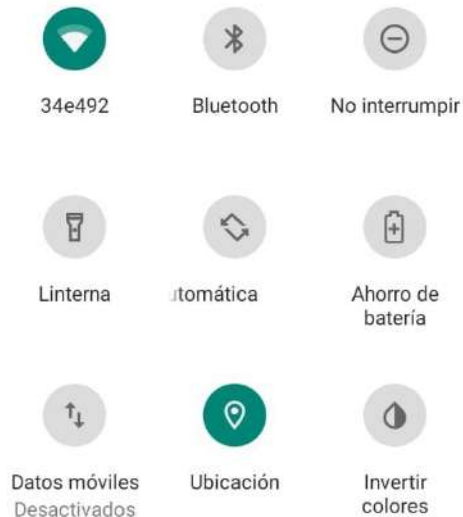


**Soporte**  
**Manual Uso QMAX E-CONTROL**  
Integrador Qmax

**Versión App <4.8.0>**

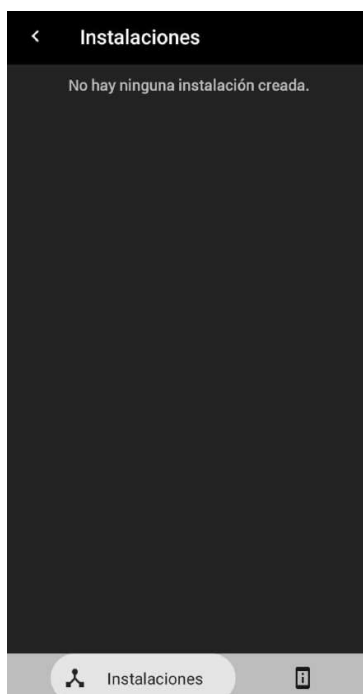
 www.qmax.com.ar	<b>Soporte Técnico</b>	
	<b>Manual Uso Integrador</b> <b>Autor: Leonardo Abalsamo</b>	<b>Versión APP</b> <b>4.8.0</b>

1. Para poder realizar el monitoreo de los equipos Qmax implicados en la instalación debemos descargar e instalar la aplicación **Qmax e-control** desde la Playstore de google o haciendo click [aquí](#). Se encuentra disponible únicamente para dispositivos con OS android.
2. A continuación, debemos **habilitar** el buscador de **redes wifi** y la **ubicación** en el dispositivo con android para continuar con la apertura de la aplicación Qmax e-control.




\*si se omite este paso, la app Qmax e-control solicitará la habilitación posteriormente

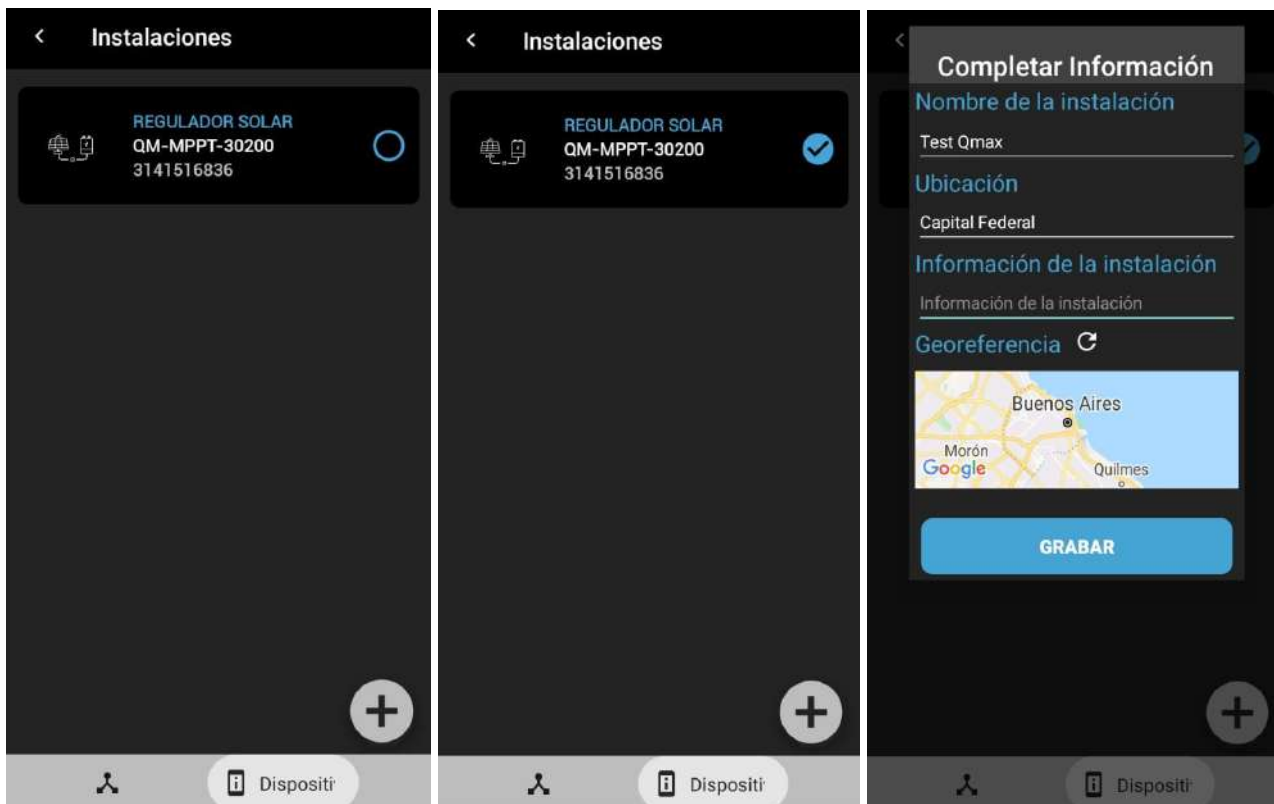
3. Abrir la App Qmax e-control y seleccionar “Ingresar”  
La aplicación buscará equipos Qmax dentro de la red wifi a la cual está conectado el teléfono o tablet



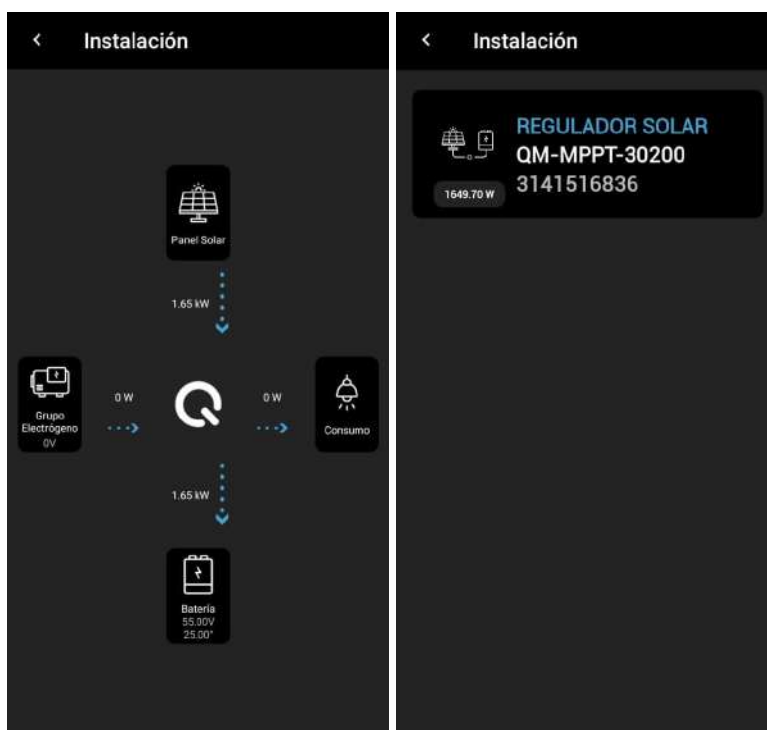
\*Si es la primera vez que ingresamos a la aplicación debemos **crear una instalación nueva** tocando en el ícono de dispositivos



4. Seleccionamos los dispositivos encontrados dentro de la red wifi (\*\*vinculados) y tocamos en  (añadir dispositivo). Creamos una nueva instalación completando el formulario:



5. Una vez que grabamos la instalación, tocando sobre la misma podemos acceder y verificar el estado de los dispositivos tocando en los mismos:



6. A continuación, podemos verificar los parámetros desplazándose hacia los costados



\*\* La vinculación de los dispositivos a la red wifi se explica en el [LINK](#)

### Sólo instaladores / integradores certificados Qmax

*\*Los equipos Qmax QM-WIFI-SPFC y QM-MPPT-30200 adquiridos a partir del 04/2020 poseen la función de configuración remota mediante la aplicación Qmax e-control*

7. Para realizar una configuración del equipo previamente vinculado se debe tocar 5 veces consecutivas sobre “Parámetros del dispositivo”, la clave para acceder al menú de configuración es “123456”

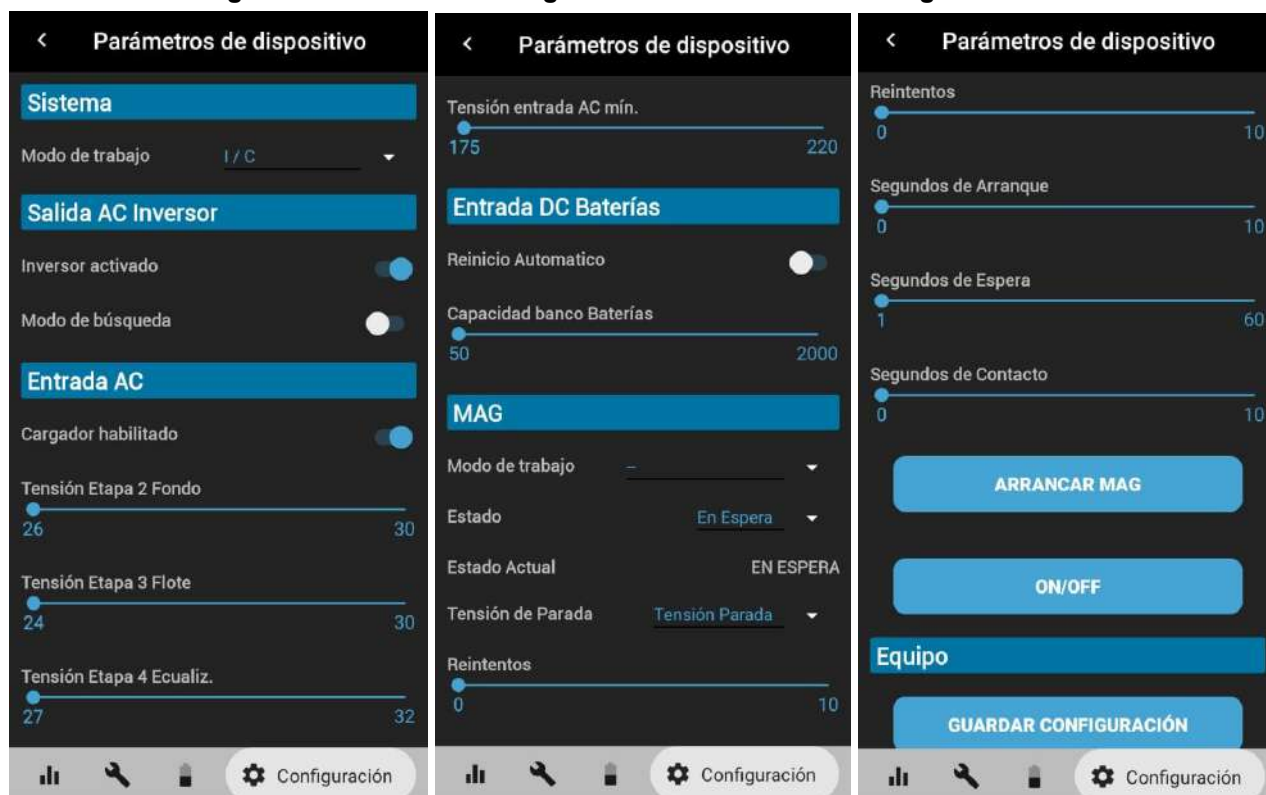


8. Habilitar “Modo Edición” y configurar el dispositivo Qmax.

### Configuración de Regulador Qmax QM-MPPT-30200



### Configuración de Inversor/Cargador Qmax utilizando el Dongle QM-WIFI-SPFC



9. Una vez finalizada la configuración de parámetros tocar en “Guardar Configuración”