


Soporte
Manual Uso QMAX E-CONTROL

Usuario

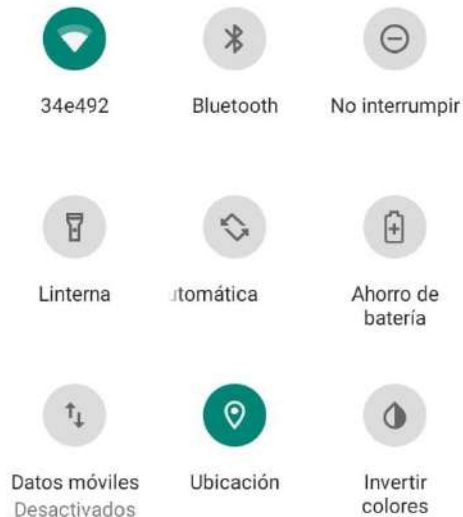
Versión App <4.8.0>

 www.qmax.com.ar	Soporte Técnico		
	Manual Uso Usuario	Autor: Leonardo Abalsamo	Versión APP 4.8.0

1. Para poder realizar el monitoreo de los equipos Qmax implicados en la instalación debemos descargar e instalar la aplicación **Qmax e-control** desde la Playstore de google o haciendo click [aquí](#)

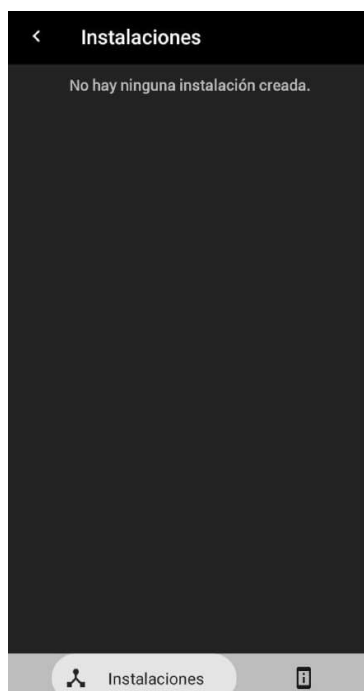
Se encuentra disponible únicamente para dispositivos con OS android.

2. A continuación, debemos **habilitar** el buscador de **redes wifi** y la **ubicación** en el dispositivo con android para continuar con la apertura de la aplicación Qmax e-control.




*si se omite este paso, la app Qmax e-control solicitará la habilitación posteriormente

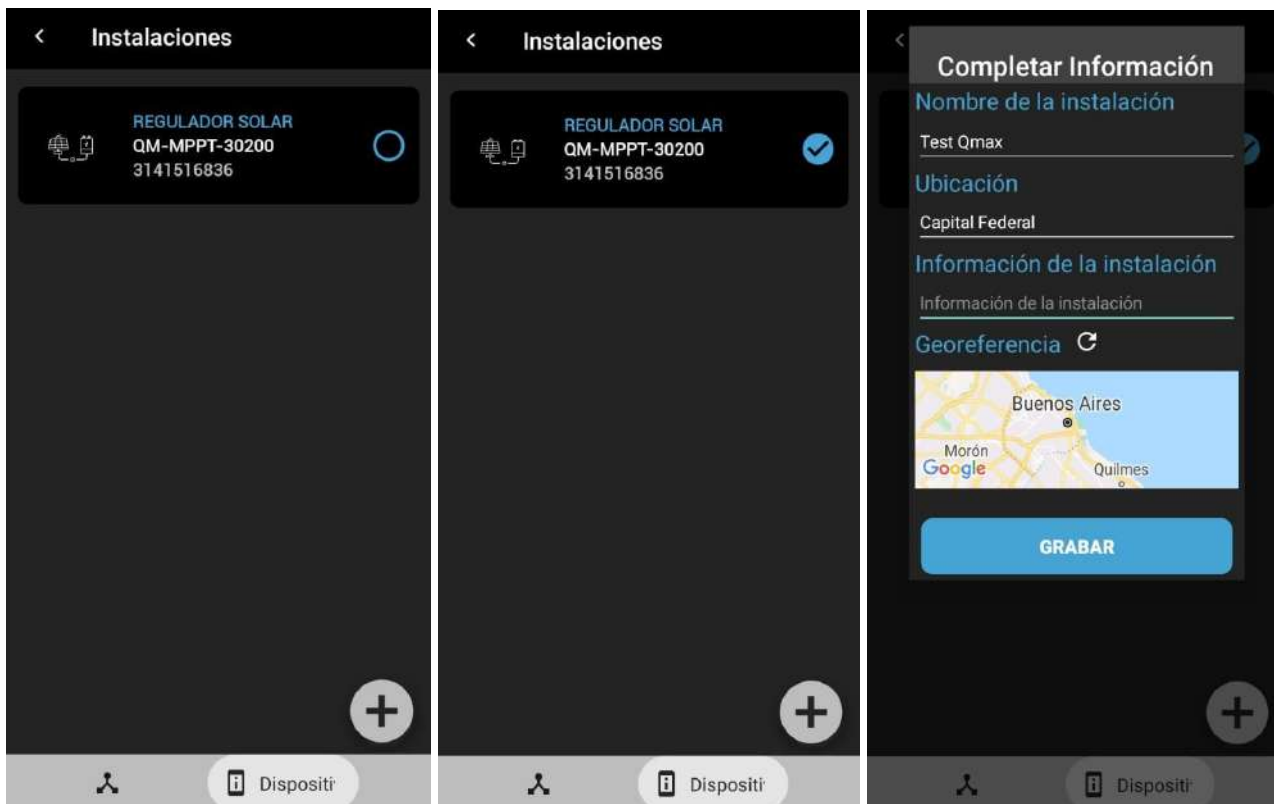
3. Abrir la App Qmax e-control y seleccionar "Ingresar"
La aplicación buscará equipos Qmax dentro de la red wifi a la cual está conectado el teléfono o tablet



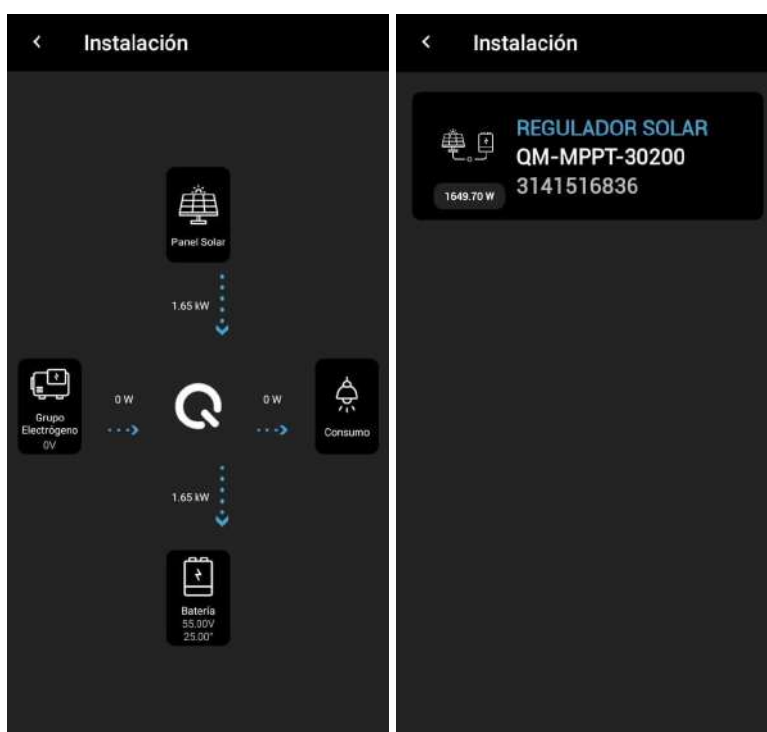
*Si es la primera vez que ingresamos a la aplicación debemos **crear una instalación nueva** tocando en el ícono de dispositivos



4. Seleccionamos los dispositivos encontrados dentro de la red wifi (**vinculados) y tocamos en  (añadir dispositivo). Creamos una nueva instalación completando el formulario:



5. Una vez que grabamos la instalación, tocando sobre la misma podemos acceder y verificar el estado de los dispositivos tocando en los mismos:



6. A continuación, podemos verificar los parámetros desplazándose hacia los costados



** La vinculación de los dispositivos a la red wifi se explica en el [LINK](#)